



Verdunkelungsanlagen



 **WIDMER**
sonnenschutz

individuell. zuverlässig. nachhaltig.

www.widmer-sonnenschutz.de

WIDMER Verdunkelungsanlagen - Inhaltsübersicht



Inhaltsübersicht

WIDMER Verdunkelungsanlagen

- ▶ Horizontal- / Vertikalanlagen 3
- ▶ Behang - Holzdrahtgewebe 4
- ▶ Behang - Trevira CS 5
- ▶ Bedienung und Montage 6
- ▶ Typenübersicht 7

WIDMER Verdunkelungsanlagen - Ihre Vorteile im Überblick 8

Ihre Ansprechpartner bei WIDMER 10

WIDMER Verdunkelungsanlagen - Präzise und moderne Technik, die begeistert.

Verdunkelungsanlagen sind heute für Schulen, medizinische Einrichtungen oder generell für Tagungs- und Konferenzräume unverzichtbar. Die WIDMER Präzisions-Verdunkelungsanlagen zeichnen sich besonders aus durch:

- absolute Lichtundurchlässigkeit (UV-sicher),
- leichte Bedienbarkeit,
- hohe Betriebssicherheit und lange Lebensdauer,
- solide Verarbeitung.

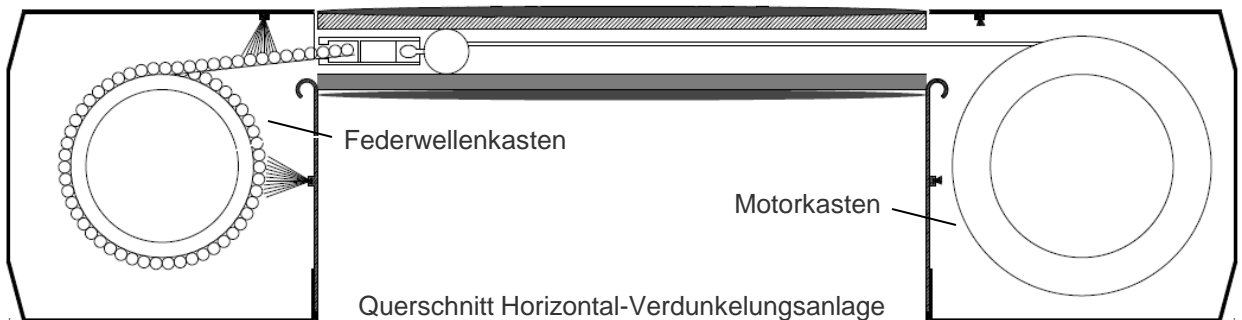
Die WIDMER Verdunkelungsanlagen gibt es sowohl als **Horizontal-** als auch als **Vertikal-Anlage** und sind serienmäßig mit Elektroantrieb ausgestattet. Bei Horizontalanlagen sorgt eine WIDMER Federwelle für den entsprechenden Gegenzug, so bleibt der Behang stets optimal unter Spannung. Unsere Horizontal-Anlagen werden überwiegend für Oberlichter und Lichtkuppeln, aber auch für Dachschrägen eingesetzt.

Die WIDMER Verdunkelungsanlagen sind als **Einzel- oder Gruppenanlage** installierbar und bieten Ihnen flexible Montagemöglichkeiten. Unsere Spezialisten beraten Sie gerne und unterbreiten Ihnen ein detailliertes Angebot. Selbstverständlich wird jede Anlage nach den von Ihnen vorgegebenen Maßen und Ausstattungen individuell gebaut.

Auf den folgenden Seiten finden Sie detailliertere Informationen über die Verdunkelungsanlagen von WIDMER. Eine Typenübersicht mit den wichtigsten technischen Daten finden Sie auf Seite 8.



Anlagentypen - Horizontal oder Vertikal. Ganz nach Ihrem Bedarf.



Die **Horizontalanlagen** von WIDMER eignen sich insbesondere für die Verdunkelung von Oberlichtern und Lichtkuppeln, aber auch Dachschrägen mit einer Neigung unter 45° lassen sich mit diesen Anlagen ausstatten.

Standardmäßig erfolgt die Bedienung mit einem Elektroantrieb, selbstverständlich können Sie alternativ auch die Bedienung mittels Kurbelantrieb wählen. Eine WIDMER Federwelle fungiert als Gegenzug des Verdunkelungsbehangs.

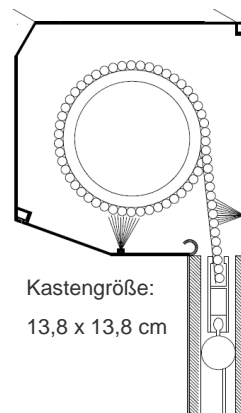
Die Kästen und Führungsschienen sind aus stranggepresstem Aluminium, die Kastengröße richtet sich nach der Größe des Behangs und der Stärke der benötigten Federwelle (von 10,0 x 10,0 cm bis 16,5 x 16,5 cm).

Die **vertikalen** Verdunkelungsanlagen von WIDMER kommen bei senkrechten, rechteckigen Fenstern zum Einsatz. Der lückenlose Abschluss der Verdunkelungsbehänge garantiert vollständigen Schutz vor Sonnen- und Lichteinstrahlung. Auch hier stehen Ihnen je nach Behanggröße verschiedene Kastengrößen zur Verfügung.

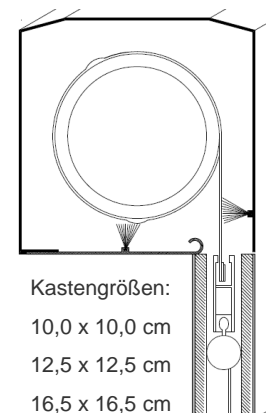
Die **Führungsschienen** für unsere Vollverdunkelungen sind in 3 Größen erhältlich (Länge x Breite x Profilstärke):

- ▶ 70 x 28 x 2 mm
- ▶ 50 x 28 x 2 mm
- ▶ 40 x 28 x 2 mm

Querschnitte Vertikal-Verdunkelungsanlagen



Kastengröße:
13,8 x 13,8 cm



Kastengrößen:
10,0 x 10,0 cm
12,5 x 12,5 cm
16,5 x 16,5 cm

Verdunkelungsbehänge - Holzdrahtgewebe mit Latexbeschichtung. Perfekte Stabilität auch bei großen Flächen.

Je breiter und höher der Verdunkelungsbehang ist, desto entscheidender ist die Stabilität des Behangs. Speziell für größere Anlagen empfehlen wir daher unser **Holzdrahtgewebe mit Latexbeschichtung**. Dieser Behang ist nicht nur 100% lichtdicht, er überzeugt vor allem durch seine hohe Querstabilität und sehr gute Rollfähigkeit. Die Latexbeschichtung (ohne PVC-Zusatz) ist dabei nach innen gerichtet, d.h. das Holzdrahtgewebe liegt auf der Außenseite und ist somit vom Rauminneren aus nicht sichtbar.



Selbstverständlich soll sich die Verdunkelungsanlage möglichst nahtlos in die Gestaltung des Rauminneren einfügen. Daher ist die nach innen sichtbare Latexbeschichtung in verschiedenen Farben erhältlich. Wählen Sie den passenden Farbton für Ihren Behang, um hohe Funktionalität mit ansprechendem Design zu verbinden.



schwarz*



creme



grau



reseda



dunkelblau



weiß

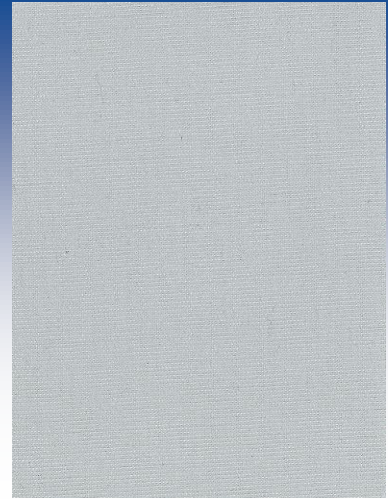


pergament

* Farbabweichungen sind drucktechnisch bedingt.

Verdunkelungsbehänge - Trevira CS. Sicherheit geht vor.

Ob in Schulen, Krankenhäusern oder Ämtern, in öffentlichen Gebäuden gilt es wichtige **Brandschutzvorschriften** einzuhalten. In solchen Fällen können die Verdunklungsanlagen von WIDMER mit **Trevira CS-Behängen** ausgestattet werden. Diese erfüllen die hier geltenden Anforderungen in vollem Umfang. Trevira CS ist ein sehr robustes Material mit der speziellen Eigenschaft, dass es nur sehr schwer entflammbar ist. Auch dieser Behang ist in verschiedenen Farben erhältlich. Bei großen Anlagen sorgen zusätzliche Versteifungsstäbe im Trevira CS-Behang für zusätzliche Stabilität.



Technische Details der Trevira CS-Behänge:

- ▶ Behang zu 100 % lichtdicht
- ▶ Vorderseite Trevira CS, Rückseite PVC
- ▶ schwer entflammbar nach DIN 4102 B1
- ▶ Licht-Reflexion 81%
- ▶ Licht-Transmission 0%
- ▶ Licht-Absorption 19%



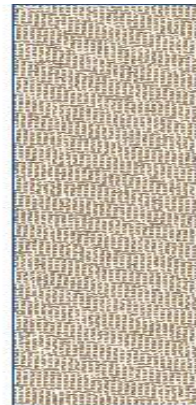
schwarz*



weiß



grau



sand

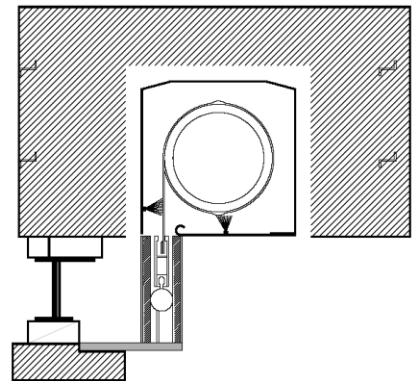
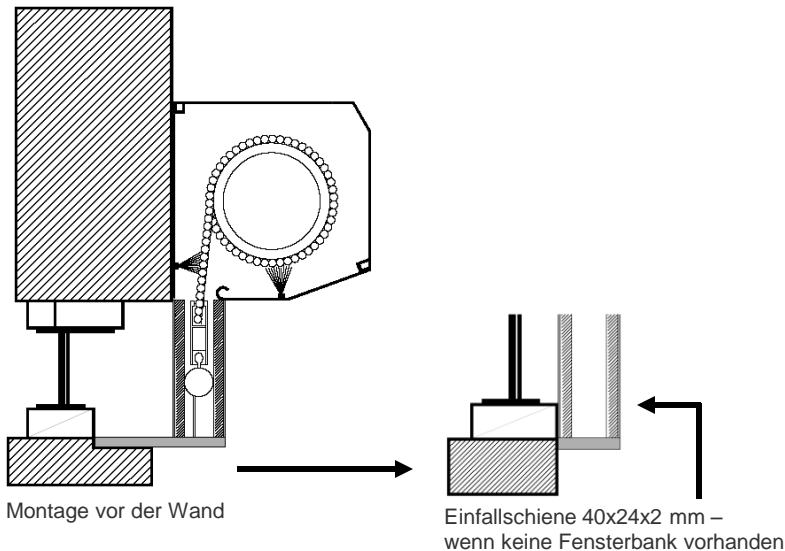
* Farbabweichungen sind drucktechnisch bedingt.

Bedienung und Montage - Sitzt. Passt. Läuft.

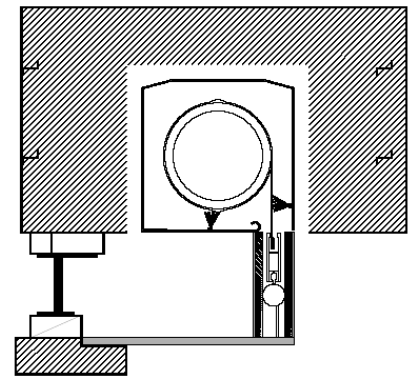
Bedienung. Die WIDMER Verdunkelungsanlagen bestehen durch einfachste Bedienung und Handhabung. Standardmäßig werden unsere Verdunkelungsanlagen mit einem **Elektro-Motor** ausgerüstet für die komfortable Bedienung per Knopfdruck. Alternativ können Sie auch die manuelle Bedienung per **Handkurbel** wählen.

Montage. Die Montage der WIDMER Verdunkelungsanlagen erfolgt entweder **in der Decke** als Rechts- oder Linksroller oder wahlweise auch **vor der Wand**. Der Behang schließt jeweils mit der Fensterbank ab. Ist keine Fensterbank vorhanden, wird die Verdunkelungsanlage mit einer Einfallschiene versehen.

Unsere Spezialisten sind Ihnen gerne behilflich, falls Sie Fragen zum Aufmaß oder den verschiedenen Montagearten haben. Selbstverständlich erhalten Sie von uns jede Unterstützung, um die für Ihre Zwecke passende Verdunkelungsanlage fachgerecht zu installieren.



Deckenmontage Rechtsroller



Deckenmontage Linksroller

WIDMER Verdunkelungsanlagen - Typenübersicht

Die folgende Tabelle liefert Ihnen eine Übersicht über die technischen Details der Verdunkelungsanlagen von WIDMER. Gerne beraten wir Sie persönlich und beantworten Ihre offenen Fragen.

Technische Merkmale	Horizontale Verdunkelung	Vertikale Verdunkelung
Anwendung	Oberlichter, Lichtkuppeln, Dachschrägen	Senkrechte, rechteckige Fenster
Max. Höhe / Auszug in cm	400	400
Max. Breite in cm	230	600
Farben und Muster	Holzdrahtgewebe oder Trevira CS	Holzdrahtgewebe oder Trevira CS
Bedienung	Elektro-Motor, optional mit Kurbel	Elektro-Motor, optional mit Kurbel
Funkbedienung	optional	optional
Gruppensteuerung	optional	optional
Seitenführung	mit Seitenführungsschienen	mit Seitenführungsschienen
Profilfarben	weiß, Sonder-RAL auf Wunsch	
Montage	Wand-, Decken- oder Nischenmontage	

Sonderlösungen bieten wir Ihnen gerne auf Anfrage.

WIDMER Verdunkelungsanlagen - Ihre Vorteile im Überblick



Nutzen Sie die vielen Vorteile, die Ihnen die Verdunkelungsanlagen von WIDMER bieten, und setzen Sie auf unsere Qualitätsprodukte. Das spart Zeit, Geld, und Nerven, darauf können Sie sich verlassen.

- 1** Lange Lebensdauer Ihrer Verdunkelungsanlagen durch beste WIDMER Markenqualität seit über 120 Jahren - Gehen Sie auf Nummer sicher
- 2** Bester Service - Maßanfertigungen, Reparaturen, Unterstützung bei Aufmaß und Montage - Wir und unsere Partner erledigen das für Sie
- 3** Effektive Vollverdunkelung Ihrer Räumlichkeiten - So gelingt jede Präsentation oder Vorführung
- 4** Verschiedene Montagemöglichkeiten - An die jeweilige bauliche Situation vor Ort angepasst
- 5** Verschiedene Behangarten - Stabil, 100% Lichtschutz, sicher
- 6** Verschiedene Behangfarben - Passend für Ihre Räumlichkeiten
- 7** Maximaler Bedienkomfort durch ausgefeilte Technik - Einfacher und bequemer geht es nicht

Ihre Ansprechpartner bei WIDMER



Jörg Weißbrodt

Verkaufsleitung Verdunkelungsanlagen
Telefon +49 (0)6251/70790-20
E-Mail j.weissbrodt@oskar-widmer.de



Dr. Michael Müller

Geschäftsführung
Telefon +49 (0)6251/70790-0
E-Mail m.mueller@oskar-widmer.de

Fragen Sie auch nach:

WIDMER Markisen
WIDMER Plissees
WIDMER (Doppel-)Rollos
WIDMER Jalousien
WIDMER Lamellenvorhänge
WIDMER Insektenschutz
WIDMER Federwellen

**Wir liefern über unsere gelisteten WIDMER Fachhändler.
Diese sind auch unter www.oskar-widmer.de einsehbar.**

Testen Sie die Leistungsfähigkeit von WIDMER!



- /// Markisen
- /// Wintergarten-
beschattungen
- /// Außenjalousien /
Raffstores
- /// Großschirme
- /// Innenjalousien
- /// Rollos / Doppelrollos
- /// Plissées / Faltstores
- /// Lamellenvorhänge
- /// Glasfolien
- /// Insektenschutz



- /// Federwellen
- /// Federmechaniken
- /// Selbstroller



- /// Verdunkelungs-
anlagen
- /// Projektionsleinwände
- /// Schutzabdeckungen
für Maschinen



- /// Sonderanfertigungen
- /// Montage und
Entsorgung
- /// Reparaturen
- /// Reinigung von
Sonnenschutz-
anlagen
- /// Druckservice
- /// Verkaufsförderung

Ihr WIDMER Fachhändler:



individuell. zuverlässig. nachhaltig.